

MEMORIA

Abril 2016 | Marzo 2017

IMPULSANDO
VALORES
DESARROLLANDO
IDEAS



CAMARA DE COMERCIO
INDUSTRIA Y SERVICIOS
de San Lorenzo y su zona

01 Carta del Presidente

02 Nuestra Cámara

- 02. Autoridades
- 03. Misión-Visión-Valores-Trayectoria
- 04. Ejes de Gestión Sustentable
- 05. Nuestros Grupos de Interés
- 06. Servicios

07 Nuestros Asociados

- 07-08 Nómina general
- 09. Composición
- 10. Asociados estratégicos
- 11. Diálogo

12 Lazos Institucionales

- 12. Fuimos anfitriones
- 13. Escucharon nuestras propuestas e inquietudes
- 14. Trabajamos mancomunadamente
- 15. Fortalecimos la relación público-privada

16 Redes Internas

- 16. Espacios de encuentro con los asociados
- 17. Conferencias y Jornadas
- 18. Capacitaciones
- 19. Eventos Institucionales

20 RSE

- 20. Cadena Productiva
- 21. Capacitación Básica de Seguridad para Contratistas
- 22. Programa de Monitoreo Continuo de la Calidad del Aire
- 23. Operativo Cosecha
- 24. Premio Vínculos

01 Carta del Presidente



Adrián Caramuto
PRESIDENTE

Es un gusto presentarles la Memoria y Balance correspondiente al periodo Abril 2016- Marzo 2017. Durante esta etapa nuestra gestión tuvo como ejes el impulso del Plan de Obras de Accesos Viales a los Puertos, el diálogo con nuestros asociados, el fortalecimiento de las relaciones con la comunidad, y el proceso de renovación y mejora de las instalaciones edilicias.

Respecto del proyecto integral de Obras Viales, que realizamos junto a la Bolsa de Comercio de Rosario, la Ferrocámara y Cámara de Actividades Portuarias y Marítimas, recorrimos un camino de presentación del mismo que nos llevó desde las comunas y municipios locales hasta la gobernación de la provincia, para finalizar en la Casa Rosada. Hoy podemos decir que nuestros esfuerzos vieron un primer resultado con la apertura de sobres licitatorios para la realización de proyectos técnicos de los peines de ingreso a la región.

En lo que refiere al diálogo con los asociados más de 80 empresas nos recibieron en sus instalaciones, permitiéndonos durante la entrevista recabar sus logros e intereses, como así también indagar respecto de los puntos de mejora que las empresas creen posible y necesarios para continuar en el camino del crecimiento de la región y la entidad. Además estos encuentros nos permitieron generar nuevos focos y objetivos de trabajo al corto y mediano plazo.

En lo que respecta al fortalecimiento de los lazos con la comunidad, continuamos llevando adelante el Premio Vínculos, mediante el cual en el 2016 distinguimos a ANIDE y en el 2017 a APPLIR. Nuestros asociados votan a los ganadores y acompañan su gestión de diversas formas haciendo palpable su compromiso.

En materia de reformas edilicias se emprendió y finalizó la reorganización y equipamiento de las oficinas y recepción. Asimismo se construyó una nueva sala de reuniones y se reformó la fachada de ingreso. Estas obras significaron la atención y prestaciones para nuestros asociados.

Por otra parte continuamos trabajando con las Comisiones Internas junto a las cuales avanzamos en la realización de las Primeras Olimpiadas de Brigadistas Industriales, la confección de un modelo de Manual de Seguridad para Transportistas, y la evaluación de medidas conjuntas destinadas a prevenir el consumo de sustancias legales e ilegales en ámbitos laborales. Asimismo se continuó con el desarrollo de nuestros programas y acciones de RSE. Además generando una nueva apertura a la comunidad y el desarrollo regional habilitamos a la Cámara como un centro de Mediación Prejudicial que comenzará a funcionar a finales del presente año.

Finalmente hago propicia la oportunidad para agradecerles el acompañamiento brindado a la gestión, e invitarlos a continuar trabajando de forma conjunta por el crecimiento productivo de la región.

- Presidente:** Adrián Caramuto- Grupo Previnca
- Vicepresidente Primero:** Mario Fusaro – San L Star
- Vicepresidente Segundo:** Juan Carlos Piotto- Asociación de Cooperativas Argentinas
- Secretario:** Guillermo Rizzatti - Arauco
- Prosecretario:** Eduardo Camazón - Soime
- Tesorero:** Jorge Tosetto - Cedimet
- Protesorero:** Hernan Sefusatti – Estudio Jurídico Sefusatti
- Vocal Titular Primero:** Gabriel Ríos Terminal 6
- Vocal Titular Segundo:** Oscar Badela – Akzo Nobel
- Vocal Titular Tercero:** Claudio Macoratti – CEM Provisiones Industriales
- Vocal Titular Cuarto:** Alberto Gualtieri - BG Puerto de Cabotage
- Vocal Titular Quinto:** Laura Paccini – Transporte Paccini.
- Vocal Titular Sexto:** Gerardo Luna - Vicentin
- Vocal Suplente Primero:** Matías Chiapero - Bunge
- Vocal Suplente Segundo:** Angélica Ferrari - Grumaq
- Vocal Suplente Tercero:** Daniel Pardo - Dow
- Vocal Suplente Cuarto:** Gerardo Franke – Louis Dreyfus Compani
- Vocal Suplente Quinto:** Walter Stumpo - Via Sero
- Vocal Suplente Sexto:** Ángel Martínez - Nidera
- Vocal Suplente Séptimo:** Víctor Orazi - Peitel
- Síndico Titular:** Gabriel Bianchi - Cargill
- Síndico Suplente:** Darío Cina – Celulosa Argentina.

“Es una entidad gremial empresaria basada en la heterogeneidad de sus asociados que brega por la proyección y el crecimiento del sector en su conjunto, velando por los intereses comunes, gestionando proyectos estratégicos y constituyéndose como el canal de comunicación institucional y social corporativo.”

Compromiso
Respeto
Transparencia
Integridad
Ética



“Ser la entidad con mayor proyección, respeto y jerarquía en la región, desarrollando en forma constante y proactiva planes y proyectos estratégicos que posibiliten el crecimiento conjunto del sector empresarial y la sociedad de la cual es parte activa.”

Desde 1988 gestionamos el desempeño gremial de los sectores empresariales de la región. Representamos los intereses de nuestros asociados.
Impulsamos mesas de diálogo entre los sectores público y privado.
Creamos lazos con entidades colegas.
Apoyamos iniciativas sociales y culturales de nuestra comunidad.
Somos un espacio clave que trabaja por el crecimiento socioeconómico de la región, potenciando la unión de los diversos sectores productivos.



EDUCACIÓN

Entendemos y promovemos la educación como un derecho y una herramienta fundamental para el desarrollo de las sociedades.



SEGURIDAD

Apostamos a fortalecer la cultura de la seguridad, entendiéndola como un valor que debe regir todas las conductas de la vida cotidiana, dentro y fuera de los ámbitos laborales.



COMUNIDAD

Reconocemos espacios de construcción colectiva que aporten a la superación de distintas problemáticas sociales.



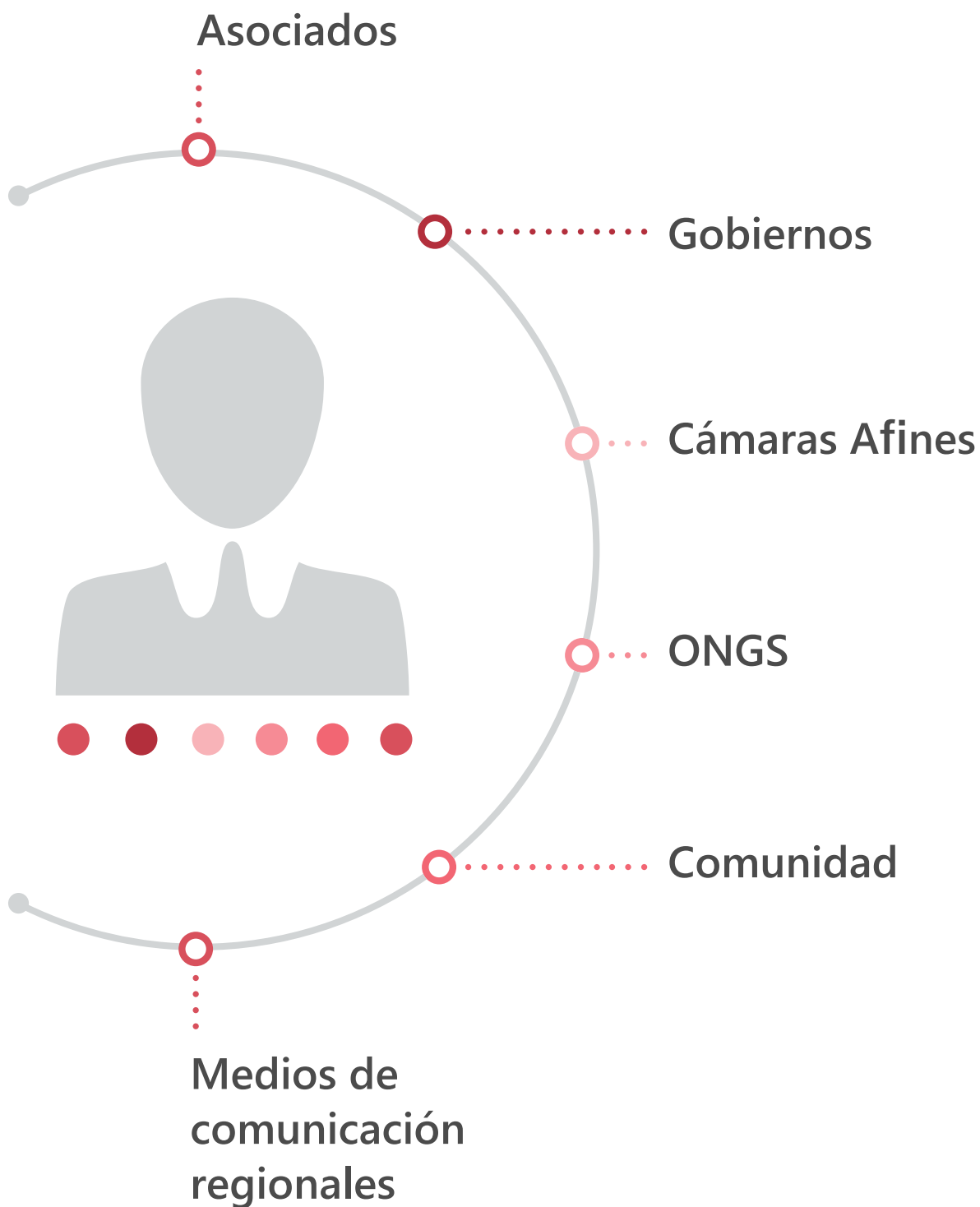
LOGÍSTICA

Creemos que la organización eficiente del movimiento de materias primas y productos es clave para minimizar el impacto sobre las comunidades. Operativo cosecha.



MEDIO AMBIENTE

Promovemos el respeto de los estándares de producción responsable, y colaboramos en el diseño de estrategias que reduzcan el impacto ambiental.



Infraestructura

Los asociados disponen de:

- Salas de reuniones
- Sala para Capacitaciones
- Sala de Eventos
- Equipo Multimedia y de Sonido completo
- Servicio de Catering tercerizado
- Servicio de Asistente

Gestión de la Información

Contamos con profesionales capacitados y plataformas específicas para divulgar información relevante de nuestros asociados.

Las empresas que son miembro de la Cámara tienen a disposición nuestro servicio de newsletters y portal web para difundir información institucional de sus firmas, promociones comerciales o novedades eventuales.

Asesoramiento y Gestión en Áreas

Cuando un asociado lo requiera, le facilitaremos asesoramiento en cualquiera de estas áreas:

- Jurídica
- Contable
- Laboral/Gremial
- Tributaria

Informes Comerciales

Cada empresa asociada puede solicitar, sin cargo, hasta 7 informes comerciales por año. A través del servicio de Informar Argentina S.A. se brindan reportes sobre riesgo crediticio y comercial de personas físicas y jurídicas, en cuanto a situaciones ante BCRA, AFIP y ANSES.

Banco de Datos Laborales

Las empresas asociadas a la Cámara tienen acceso exclusivo a nuestra Base de Datos Laborales. Ponemos a su disposición un sistema que se nutre de postulaciones espontáneas para que puedan realizar múltiples búsquedas de acuerdo al perfil requerido. Al ser un sistema online y abierto a la comunidad, brinda siempre información actualizada para dinamizar la búsqueda de empleo e inserción laboral en la región.

Protección de Buques e Instalaciones Portuarias

Profesionales especializados en la materia dictan la capacitación en nuestra sede, la cual se rige por el Convenio Internacional para la seguridad de la vida humana en el mar, y su referencia al Código Internacional para la Protección de los Buques y de las Instalaciones Portuarias (Código PBIP) mediante el cual se exige a los buques, las compañías y las instalaciones portuarias cumplan con una serie de prescripciones.

1. AL Servicios Integrales
2. Aca Salud
3. Agencia Marítima Nabsa
4. Agua Vidal
5. Akzo Nobel
6. Alcara
7. Arauco Argentina
8. Arquimia
9. Asociación de Cooperativas Argentinas
10. Avigliano
11. Axion Energy
12. B y M
13. Banco Coinag
14. Banco Credicoop
15. Banco Francés
16. Banco Macro
17. Banco Municipal
18. Banco Patagonia
19. BG Puerto de Cabotage
20. Boreal Pinturas
21. Británica Salud
22. Bunge Argentina
23. Buyatti
24. Canut Propiedades
25. Cargill
26. Carlos Conti
27. Casa Barabino
28. Casalinga
29. Cedimet
30. Celulosa Argentina
31. CEM Provisiones Industriales
32. Chiaza Servicios Industriales
33. Clarkense Distribuciones
34. Clean Sea
35. Cofco Agri
36. Coma
37. Cometal Construcciones
38. Comfa
39. Compañía Argentina de Granos
40. Conexión Consultora
41. Construcciones y Servicios Rocabado
42. Construcciones Metálicas
43. Construmet
44. Consultores de Empresas
45. Contrucciones y Montajes del Sur
46. Cooperativa de Trabajo San Lorenzo
47. Covisep
48. CPQ
49. DAS Consultora
50. Distribuidora San Lorenzo Star
51. DL Impresiones
52. Doble A Producciones & Eventos
53. DSQUO
54. Dow
55. Ecotec Fumigation
56. El Atleta
57. El Centinela
58. El Principito Librería
59. Emprendimientos Urbanos
60. Estudio Arroyo
61. Estudio Jurídico Sefusatti
62. Evonik
63. Explora
64. Ferrés Pablo
65. Freegassnaval
66. Food Solutions
67. Foto Susi
68. Galeno
69. Gestionar
70. Grad & Asoc.
71. Grumaq
72. Grupo Brayco
73. Grupo Previnca
74. Hotel Horizonte
75. Grupo IGEA
76. Grupo LVG
77. Grupo Pelco
78. Gualtieri e Hijos
79. Guerrero
80. Hertz
81. Hotel Terraza Sur
82. IDM
83. Il Mondo Viajes y Turismo
84. Indumec
85. Industrias Químicas Carfos
86. Ing. Rinaldi y Asociados
87. Insigna
88. IRT
89. ISEI Ingeniería
90. IT Patagonia
91. Kindergarten
92. Km 325
93. Krone
94. La Casa de la Construcción
95. La Industrial Ferretera
96. La Segunda

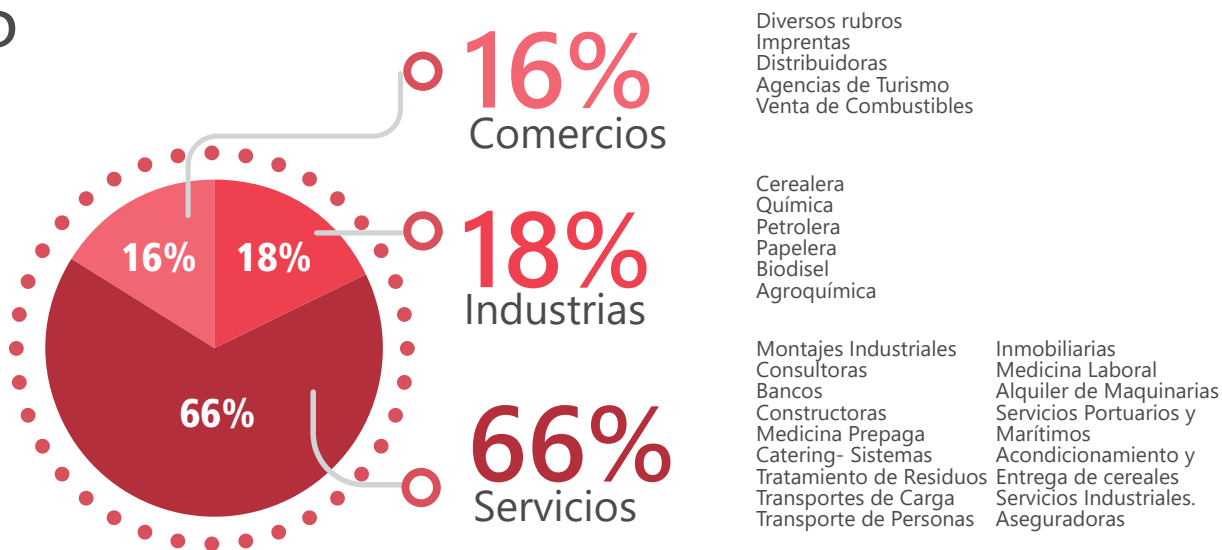
- 97. Louis Dreyfus Company
- 98. Lubricantes PGSM
- 99. Luhmann Aberturas
- 100. Marigo Perforaciones
- 101. Martina Di Cosmo
- 102. Medicina Esencial
- 103. Medifé
- 104. Mefa Ingeniería
- 105. Metaliza
- 106. Molinos Agro
- 107. MyM Sur
- 108. MSR Constructora
- 109. Mutual Jerárquicos
- 110. Nequen
- 111. Nidera
- 112. Nuevo Banco de Santa Fe
- 113. Oil Combustibles
- 114. Oil Control
- 115. Olimar
- 116. Organización Nanzer
- 117. Organización San Lorenzo
- 118. OSDE
- 119. Panadería "La Lucana"
- 120. Parque Industrial San Lorenzo
- 121. Patagonia Bioenergía
- 122. Peitel
- 123. Personalizarte
- 124. Pampa Energía
- 125. Plus Ultra Servicios
- 126. Poleas Mior
- 127. Portside Maritime
- 128. Prisma
- 129. Profertil
- 130. Profum
- 131. Proyección Electroluz
- 132. Puerto Verde y Blanco
- 133. QMS Latina
- 134. Randstad
- 135. Renova
- 136. Rental Sur
- 137. Rodriguez Omar
- 138. San Lorenzo Cereales
- 139. San Lorenzo Inmobiliaria
- 140. SBI Technology
- 141. Servi Río
- 142. Servicios San Lorenzo
- 143. Servicios Verde
- 144. Sinergia Servicios
- 145. SofTeam
- 146. Soime
- 147. Solamb
- 148. Sorja
- 149. Synthon
- 150. T6
- 151. Takay Kaipi
- 152. Tecmaco Integral
- 153. Terraquio Viajes y Turismo
- 154. Thau Negocios Inmobiliarios
- 155. Toepfer
- 156. Tork
- 157. Tranef
- 158. Transporte Miranda
- 159. Transporte Pacini
- 160. Tulian
- 161. Unitecbio
- 162. Valsys
- 163. Van Houten
- 164. Veneta Rosario
- 165. Verdú
- 166. Via Sero
- 167. Vicentin
- 168. Williams Entregas
- 169. YGS Capacitación & Consultoría
- 170. YPF
- 171. Zengrafica

171

Total Asociados

**POR SECTORES
Y POR
ACTIVIDAD**

Nuestros
asociados
agrupados
por sector y
por
actividad



POR LOCALIDAD

Nuestra representación llega a distintas localidades

Timbúes
Puerto General San Martín
San Lorenzo
Ricardone
Fray Luis Beltrán

Capitán Bermúdez
Granadero Baigorria
Rosario
Santa Fe
Buenos Aires.



MEMORIA

Abril 2016 | Marzo 2017

10

Nuestros Asociados Asociados estratégicos





En este periodo una de nuestras prioridades fue el fortalecimiento de la comunicación con los asociados, por lo cual comenzamos a visitarlos en sus instalaciones realizando entrevistas mediante las cuales recabamos información respecto de los intereses de los empresarios y los puntos a mejorar y desarrollar por nuestra entidad.

En esta primera etapa logramos cubrir al 50% de nuestros asociados.





Jacinto Speranza
Ministro de Medio Ambiente



Julio Genesini
Ministro de Trabajo y Seguridad Social



Pablo Jukic
Secretario de Transporte de la Provincia de Santa Fe



Edgardo Seguro
Sub Secretario de Gestión Ambiental de la Provincia de Santa Fe



Fernando Muruaga
Fernando Muruaga



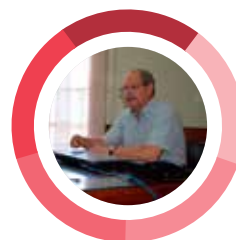
Emiliano Pietropaolo
Secretario de Industria, Agregado de Valor, e Innovación de la Provincia de Santa Fe



Juan Pablo Díaz
Secretario de Comercio Interior y Servicios de la Provincia de Santa Fe



Cesar Mackler
Secretario de Medio Ambiente de la Provincia de Santa Fe



Oscar Baronio
Director Provincial de Salud y Seguridad en el Trabajo de la Provincia de Santa Fe



Leonardo Panozzo
Director de Relaciones Laborales de la Provincia de Santa Fe



**Miguel
Lifschitz**

Gobernador de la Provincia
de Santa Fe



**Ing José
Garibay**

Ministro de Infraestructura
y Transporte



**Pablo
Seghezzo**

Director de Vialidad
Provincial



**Carlos de
Grandis**

Intendente de la ciudad de
Puerto General San Martín



**Liliana
Canut**

Intendente de la ciudad
de Fray Luis Beltrán



**Jorge
Baclini**

Fiscal General de la
Provincia de Santa Fe



**Juan Carlos
Doria**

Jefe Comunal de
Ricardone



**Leonardo
Raimundo**

Intendente de la ciudad
de San Lorenzo



**Amaro
Gonzalez**

Jefe Comunal de
Timbues

MEMORIA

Abril 2016 | Marzo 2017

14

Lazos Institucionales Trabajamos mancomunadamente



En el 2016 firmamos el convenio de colaboración con sus representantes donde nos comprometemos a brindarles apoyo para su crecimiento y desarrollo. Nuestra sede es su sede.



Federación Industrial
de Santa Fe

A través de nuestra presencia en su mesa directiva, informamos a los diversos sectores empresariales de la provincia respecto de las necesidades y oportunidades de la región.



FEDERACION GREMIAL
DEL COMERCIO E INDUSTRIA DE ROSARIO

Juntos impulsamos la labor gremial de los empresarios pymes del Gran Rosario.



BOLSA
DE COMERCIO
DE ROSARIO
Desde 1884



FERROCAMARA
EMPRESARIA DE FERROVIALES DE CARGAS



CAMARA DE ACTIVIDADES
PORTUARIAS Y MARITIMAS

Durante el 2016 desarrollamos conjuntamente las "Propuestas para mejorar los accesos terrestres del transporte vial y ferroviario de cargas a las industrias y terminales portuarias ubicadas en el Área Metropolitana de Rosario."



ADEESSA
ASOCIACION CIVIL DE ENTIDADES EMPRESARIAS DEL SUR SANTAFESINO

Tejemos redes buscando el crecimiento del sector comercial de la región.



CIARA
Cámara de la Industria Aceitera
de la República Argentina

Junto a esta cámara fortalecemos el desempeño del sector Aceitero en la zona.

Donamos al Hospital de Granaderos



4

Camas
Ortopédicas



4

Colchones



12

Almohadas



12

Mesas
Regulables



12

Mesas
de Luz

= \$100.000

Destinados
a equipar
la sala de terapia
intermedia

Gracias a nuestros Asociados:
Bunge, Construmet, Dow,
Grumaq, Grupo Previnca,
Gualtierri e Hijos y Via Sero.



Presentación Programa Pueblo Mío

La provincia propone a las comunas que trabajen en la consecución y disposición de terrenos públicos aptos para la radicación de emprendimientos industriales, donde empresarios inversores puedan llegar con sus desarrollos generando nuevos de puestos de trabajos en los pueblos.



Apertura de Sobre Licitatorios

Nuestra entidad fue la sede anfitriona de la apertura de sobres Licitatorios presentados para la Elaboración de Proyectos de Ingeniería para construir los caminos de Acceso a Terminales Portuarias de las localidades de Puerto General San Martín y Timbúes.



Comisiones Internas de Trabajo

Comunicación

Pymes

Higiene & Seguridad
Industrial

Medio
Ambiente

RRHH

Salud
Ocupacional

Entidades Bancarias

Logística

Beatriz Goyoaga

Directora General de "El Arte de Vivir" en Latinoamérica y España.



Éxito sin Estrés

Conferencia:

No podemos pretender sociedades pacíficas con individuos alterados. Es la mente la que te lleva a espacios de discusión y estrés en los que no quieres estar.

Un empleado con su mente serena, trabaja mejor, tiene mejores relaciones, es más tolerante.

Dr. Alieto Guadagni



Situación Energética, Cambio climático y Desafíos de la educación.

Conferencia:

Mediante innovación, tecnología y reformas institucionales es posible reducir las emisiones ambientales y alcanzar un crecimiento económico. La concentración en la atmósfera de CO₂, metano y otros gases no tiene precedente en los últimos 800.000 años. Esta concentración es la principal causa del calentamiento global.

Sin igualdad de oportunidades el régimen educativo promueve la reproducción intergeneracional de la pobreza

Salvador Di Stefano



gobierno analizamos el triángulo:

Dólar-Inflación Paritarias. Ley de Pymes, Blanqueo, contexto nacional e Internacional.

Conferencia:

Veremos un reajuste gradual de la economía. Si el Blanqueo de capitales no es exitoso y no mejoran los precios de la soja y el maíz, el país crecerá al 1 o 2% en 2017, lo cual podría generar un cambio hacia una política de devaluación.

Dr. Horacio Tabares

Psicólogo Clínico y Social

Consumos de sustancias un problema en el ámbito laboral.

Bases para la prevención.

Conferencia:

Los consumos de sustancias psicoactivas (legales e ilegales) han alcanzado niveles altamente preocupantes en nuestra sociedad

Especialistas de nuestro medio consideran que estamos frente a una "pandemia social de consumos"

Las sustancias que tienen mayor prevalencia de consumo en nuestra sociedad son, el alcohol, la nicotina y los psicofármacos. Le siguen la Marihuana, la Cocaína y drogas de diseño

La Ingestas de sustancias psicoactivas implican riesgos de lesiones, que están determinados por el tipo de consumo, frecuencia, cantidad, calidad y condiciones internas del consumidor

Dr. Walter Castro

En la mitad del río.

Razones para volver a creer.

Conferencia:

Que Macri no es De la Rúa, y en Cambiemos entienden un poco más de política

Que Carrió, Stolbizer y Vidal parecen comprometidas con la transparencia, y que la gente no se banca, desde el vamos, la mínima sospecha de corrupción

Que en el peronismo hay tipos como Urtubey o Perotti.

Que gracias a Pichetto en el Senado, a Massa y a Monzó en Diputados, el Congreso funciona. Todos de gran experiencia, de suyo han vestido muchas camisas, incluso de equipos rivales

Que parece que por ahora las condiciones del ciclo internacional no son tan malas como se vaticinaba y el campo tira bien

Que en política exterior somos mucho más razonables

Que quitaron los cepos y hay un mejor discurso económico, que es por ahora sólo discurso

1º Olimpíadas de Brigadistas

Una acción inédita en la región que apunta a instituirse como un compromiso ineludible para los distintos actores en materia de prevención y seguridad en nuestra región.

Empresas participantes:

ACA, Akzo Nobel, Bunge, Dow, Noble, Renova, Terminal 6 y Vicentin.

Objetivos

- Fomentar la integración entre los brigadistas de las diferentes plantas
- Crear un espacio donde compartir habilidades y conocimientos adquiridos
- Incentivar el crecimiento profesional a través del trabajo en equipo.
- Crear un ámbito de entrenamiento y aprendizaje

Ejercicios:

El día de entrenamiento conjunto consistió en la realización de cinco ejercicios, Vestimenta, Tendido de Mangueras, Rescate de Víctima, Armado de Brida y RCP;

Los jueces:

Bomberos Zapadores de San Lorenzo, Bomberos de Prefectura Naval Argentina, Bomberos Voluntarios de Capitán Bermúdez, Bomberos Voluntarios de Oliveros y Bomberos





**Talleres de Mediación
para personal de logística**

**Capacitación en Resolución de SRT 900 de
Instalaciones Eléctricas**



**Capacitación de Servicios Médicos
en Diagnóstico y prevención
lesiones traumatológicas.**



**Capacitación de Servicios Médicos
en Prevención de Consumos**



**Programa Happiness del Arte
de Vivir**



**Curso de actualización de
Comités Mixtos**

**Curso de Protección de Buques e Instalaciones
Portuarias**

Acto 29º Aniversario



Celebramos el compromiso de labor por el crecimiento de la región y reconocimos a 4 asociados por su trayectoria y pertenencia a la cámara: Agencia Marítima Nabsa, Construcciones y Servicios Rocabado, Toepfer, Tuliam.



Firmamos el Acta Compromiso de Premio Vínculos 2017 con APPLIR

Cóctel de Cierre de Año



Cerramos un año más de trabajo junto a nuestros asociados.



Otorgamos en Premio Vínculos a APPLIR asociación de Padres por la Igualdad, sede San Lorenzo.



MEMORIA

Abril 2016 | Marzo 2017

20

RSE
Cadena Productiva



Es un programa destinado a los alumnos de 7° grado de la región que busca enseñarles a los más jóvenes el proceso productivo de cada uno de los sectores, transmitiéndoles la importancia que este cordón industrial tiene en el desarrollo de nuestro país. La actividad invita a los alumnos a reconocerse como parte activa de esta cadena productiva.

2017 10 AÑOS 15.000
Alumnos ya han participado



Nuestra **novena** edición en números

2257	180	90	38	93	11
Alumnos	Docentes	Clases	Escuelas	Voluntarios	Localidades

Son Parte de Cadena Productiva:





**CAPACITACIÓN
BÁSICA DE SEGURIDAD
PARA CONTRATISTAS**

Se constituye como un espacio de aprendizaje para los trabajadores contratistas en el que encuentran herramientas para elevar sus niveles de seguridad en el ámbito laboral. Asimismo esta acción se propone reducir los índices de siniestralidad al interior de las industrias.

Nuestra quinta edición en números

TOTAL DE CONTRATISTAS
QUE PASARON
DESDE EL INICIO 8000

1454
Contratistas

55
Clases

186
Empresas
Contratistas

Apuestan a la seguridad:





PMCCA
Programa de Monitoreo Continuo
de la Calidad del Aire para la Zona
del Cordón Industrial

Es una iniciativa público-privada enmarcada en la Resolución Ministerial 686/10, mediante la cual los dos sectores se comprometen a colaborar en la obtención y seguimiento de datos científicos que permitan trabajar en favor de la calidad del aire de la región.



Los datos recabados y procesados por la Universidad Tecnológica de Rosario, se encuentra en poder de la Secretaria de Medio Ambiente de la Provincia. Las mediciones realizadas hasta el momento arrojaron resultados dentro de los parámetros normales.

Lo hacen posible





Consiste en una acción coordinada por la entidad y llevada adelante de forma colaborativa por las empresas del sector agroindustrial radicadas en la región, que se propone ordenar el arribo y circulación del transporte de cargas a los puertos con la finalidad de reducir el impacto que produce la llegada de la cosecha en la calidad de vida de la población.

ESTA ACCIÓN ES IMPLEMENTADA DESDE EL 2000

Aplicación y permanencia: **MARZO 2016 A JUNIO 2016**

Actores implicados: División tránsito de los municipios de Timbúes, Puerto General San Martín, San Lorenzo, URXVII, Vialidad Provincial.

Cantidad de camiones recibidos en la región: **1.000.000**

Promedio diario de camiones: **500 a 10000**



Empresas que aportaron



MEMORIA
Abril 2016 | Marzo 2017

24

RSE
**Premio
Vínculos**



Se trata de una distinción otorgada a una organización sin fines de lucro de la región que atienda problemáticas sociales. La ONG es elegida por los asociados a la Cámara y recibe el acompañamiento de la entidad por un año y según necesidades relevadas.



En el año 2016 acompañamos a ANIDE, Asociación de Ayuda a la Niñez Desprotegida. Colaboramos con la reparación de instalaciones sanitarias donando, cerámicos, sanitarios, materiales de construcción. Asimismo entregamos barras de hierro para construcción cloacal. Por otra parte se entregaron alimentos para diversos eventos organizados por la institución, además de arreglos de jardinería y control de plagas, entre otros.



En el 2017 acompañamos a APLIRR Asociación de Padres por la Igualdad, sede San Lorenzo.

Asociados aliados a la causa



• • • • • • • • www.camara-sl.org.ar



CAMARA DE COMERCIO
INDUSTRIA Y SERVICIOS
de San Lorenzo y su zona

IMPULSANDO
VALORES
DESARROLLANDO
IDEAS